



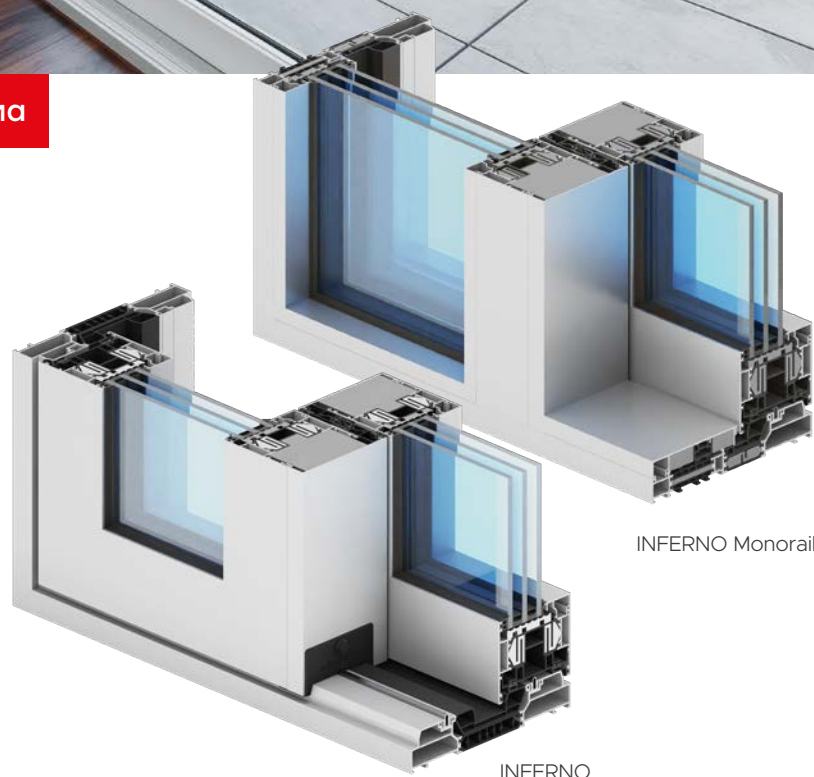
повдигащо-плъзгаща система

INFERNO

www.aliplast.bg



повдигащо-плъзгаща система



INFERNO Monorail

INFERNO

INFERNO

INFERNO – модерна система с повишени топлоизолационни характеристики, използвана за проектиране на повдигащо-плъзгащи конструкции

характеристики на системата

- дълбочина на рамката: 200 мм, дълбочина на крилото = 90 мм (като еквивалент на дълбочината на монтаж за прозоречната система Genesis 90)
- профили, оборудвани с термични прекъсвания в размери, които не са използвани преди това в системите Aliplast:
 - ширина на термичното прекъсване в рамката: 80 мм
 - ширина на термичното прекъсване на крилото: 65 мм
- системата INFERNO използва уникално решение за удвояване на затварящите уплътнения, подобряване на херметичността, както и акустична и топлоизолация
- въпреки значителната монтажна дълбочина, системата INFERNO се характеризира с висока визуална яснота: видимият размер на припокриването на крилата е по-нисък, отколкото при предишните конструкции – той е 100 мм (предишни решения: монтаж на каса и крило 112 мм)
- крила подходящи за монтаж на стъклопакет с дебелина до 71 мм; масата им може да достигне до 600 кг
- системата използва иновативно решение за прехвърляне на общата маса на пълнежа директно към хардуерните колички, а от тях към релсата и рамката. Това позволява на крилото да работи по-добре. Като новост, болтовете в крилата имат куки или щифтове, маскирани в крилото, а касата е снабдена с кукички с анодизирано покритие или в цвета на дограмата.
- възможно използване на традиционно оборудване с рамкови куки
- INFERNO е проектирана като система с двойна релса, с възможност за разширяване на броя на релсите
- Налично решение INFERNO Monorail (едно повдигащо-плъзгащо крило, другата част е остъклена в касата)
- С уеднаквяването на дълбочината на крилото със системата Genesis 90, във фиксираните части на системата INFERNO Monorail могат да се използват въртящи се и въртящи се прозоречни крила Genesis 90
- възможност за остъкляване отвън – полезно при използване на големи и тежки стъкла, които се монтират по-лесно от външната страна на сградата
- системата INFERNO е адаптирана към най-новите изисквания в областта на топлоизолацията, естетиката и безопасността
- възможност за използване на различни видове пълнеж (единичен и двоен стъклопакет)
- системата позволява използването на големи стъклопакети, което осигурява отлично вътрешно осветление и улеснява тяхното поддръждане, като същевременно запазва стабилността, функционалността и лекотата на конструкцията
- максимални размери на конструкцията:
 - височина на крилото $H_s=3000$ мм и ширина на крилото $B_s=3000$ мм /Sobinco/
- Повдигащо-плъзгащите конструкции INFERNO са предназначени за използване в жилищни сгради, предимно индивидуални и обществени сгради
- широка гама от налични цветове - RAL палитра (Qualicoat 1518), структурни цветове, Aliplast Wood Color Effect – дървесен цвят, Aliplast Loft View – цветове, имитиращи каменни повърхности (Qualideco PL-0001), анодизиран цвят (Qualanod 1808), двуцветно

продуктова спецификация

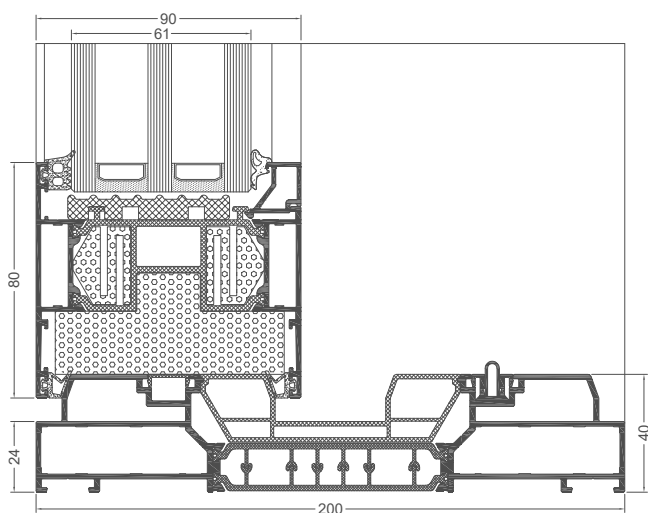
система	материал	дълбочина на рамката	дълбочина на крилото	дебелина на стъклопакета	вид врати
INFERNO	алуминий/полиамид	започвайки от 200 мм	90 мм	27 мм до 71 мм	повдигащо-плъзгащи

технически данни

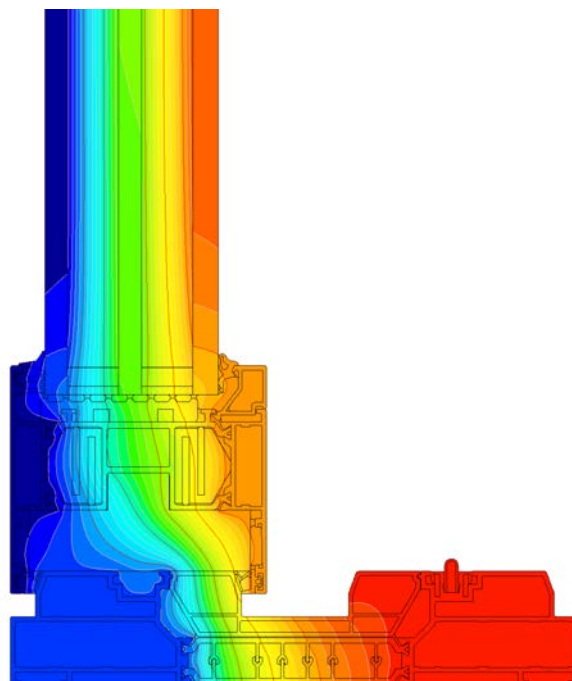
система	топлинни характеристики U_f^*	пропускливост на въздух	натоварване от вятър	водонепроницаемост
INFERNO	започвайки от 1.05 W/m ² K	клас 4; EN 12207	C3/B3 (1200Pa); EN 12210	E1200 (1200Pa); EN 12208

* Топлинните характеристики зависят от комбинацията от профилни възли и дебелината на пълнежа.

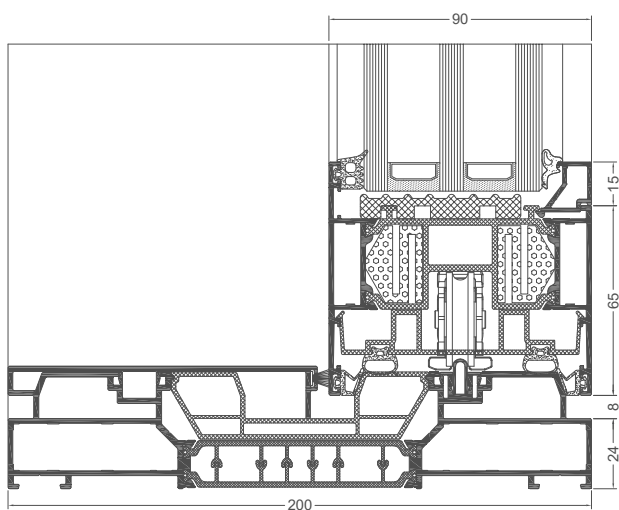
INFERNO



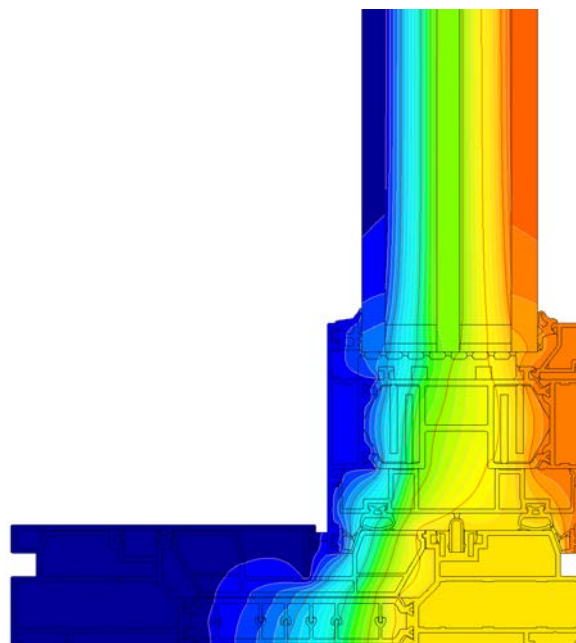
напречно сечение на касата и крилото по външната релса
(MG010 + MG020)



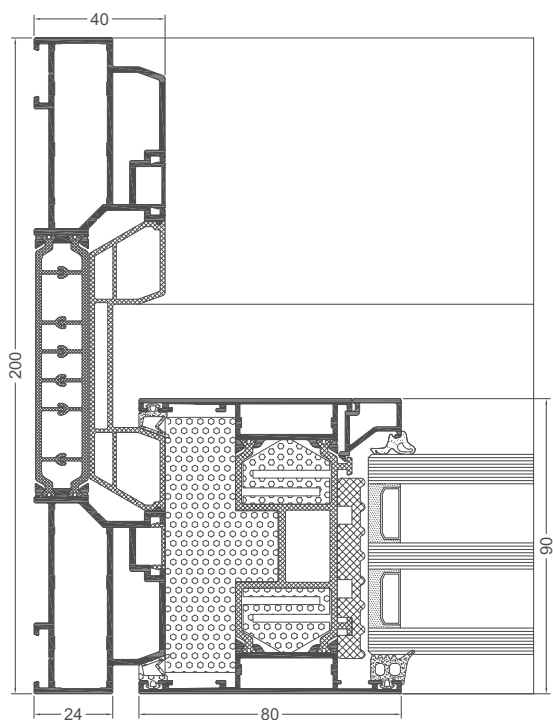
примерно изотермично разпределение за системата INFERNO
(MG010 + MG020)



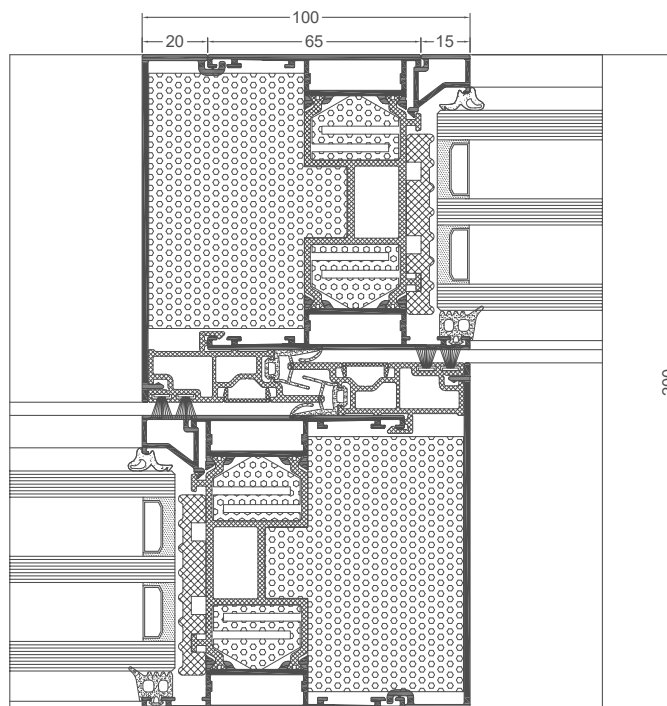
напречно сечение на касата и крилото по вътрешната релса
(MG010 + MG020)



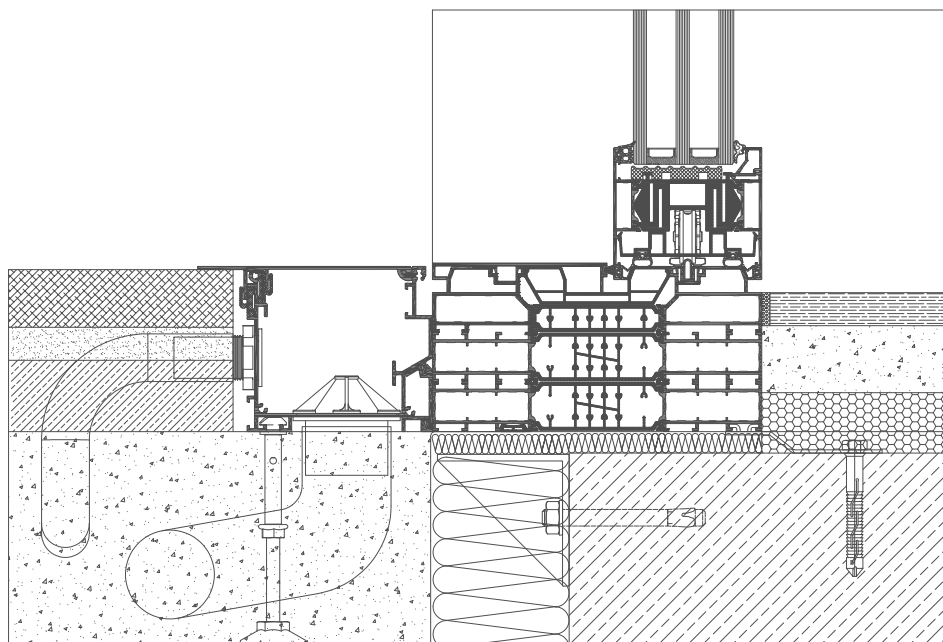
примерно изотермично разпределение за системата INFERNO
(MG010 + MG020)



хоризонтално напречно сечение за системата Inferno
(MG010 + MG020)

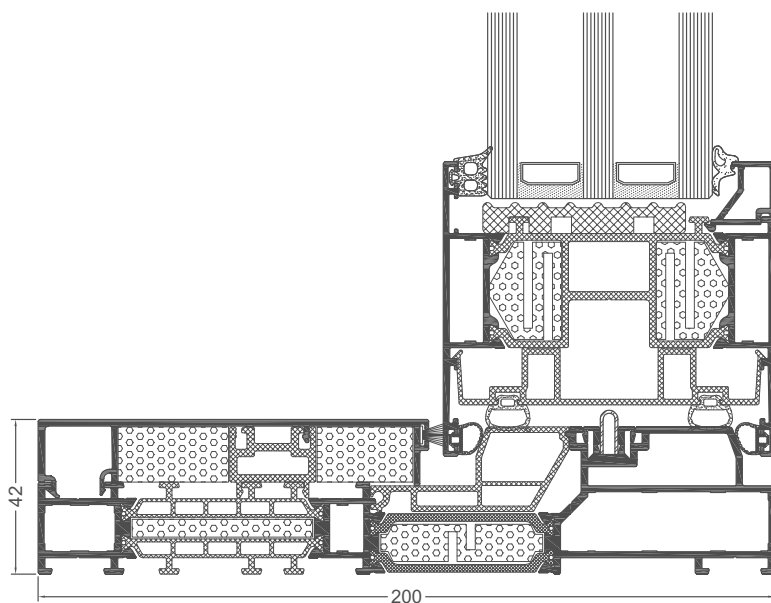


напречно сечение на връзката крило-крило за системата Inferno

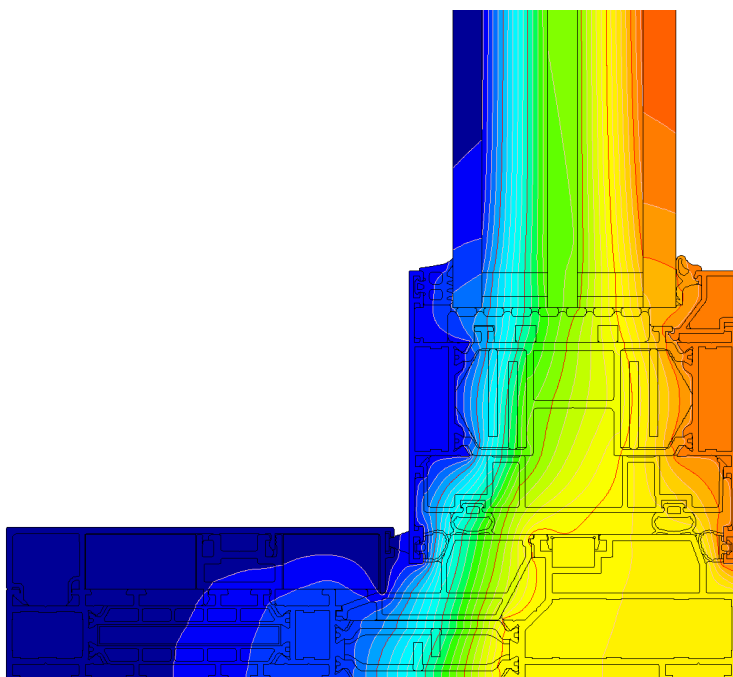


напречно сечение на прага на системата Inferno с линеен дренаж в основата на системата

I INFERNO Monorail

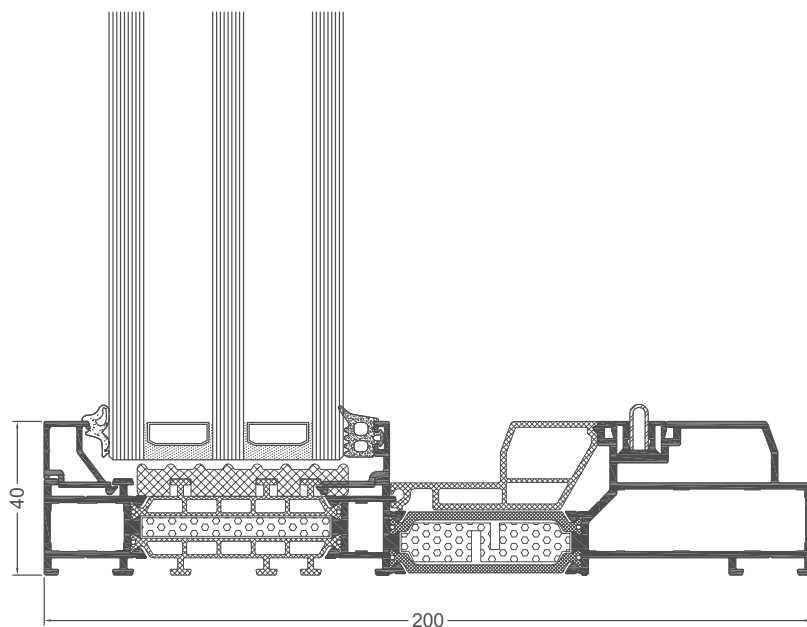


напречно сечение на праг и крило INFERNO Monorail (MG610 + MG020)

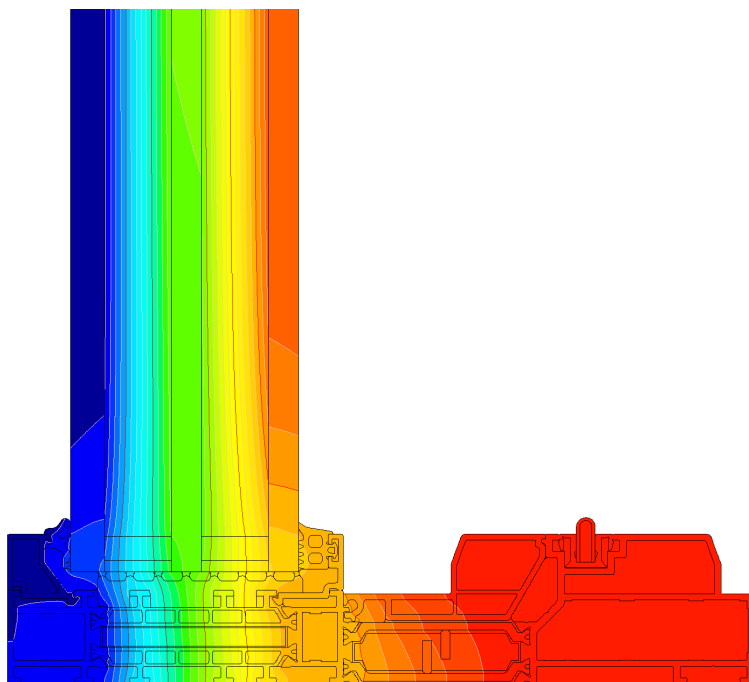


Примерно изотермично разпределение за системата INFERNO Monorail (MG610 + MG020)

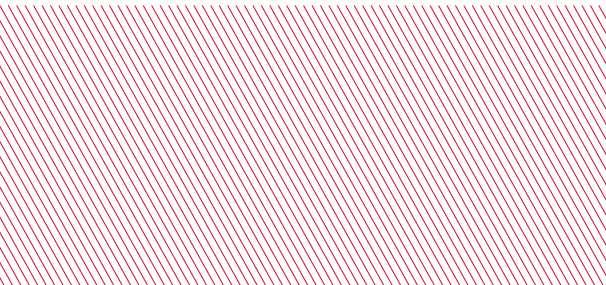
INFERNO Monorail



напречно сечение на INFERNO Monorail (MG610)



примерно изотермично разпределение за системата INFERNO Monorail (MG610)



aliplast
aluminium systems

Контакт

Slavcho Kanchev
+359 878 167 000
slavcho.kanchev@aliplast.bg
office@aliplast.bg

www.aliplast.bg

